








## Pêche à pied en Rance

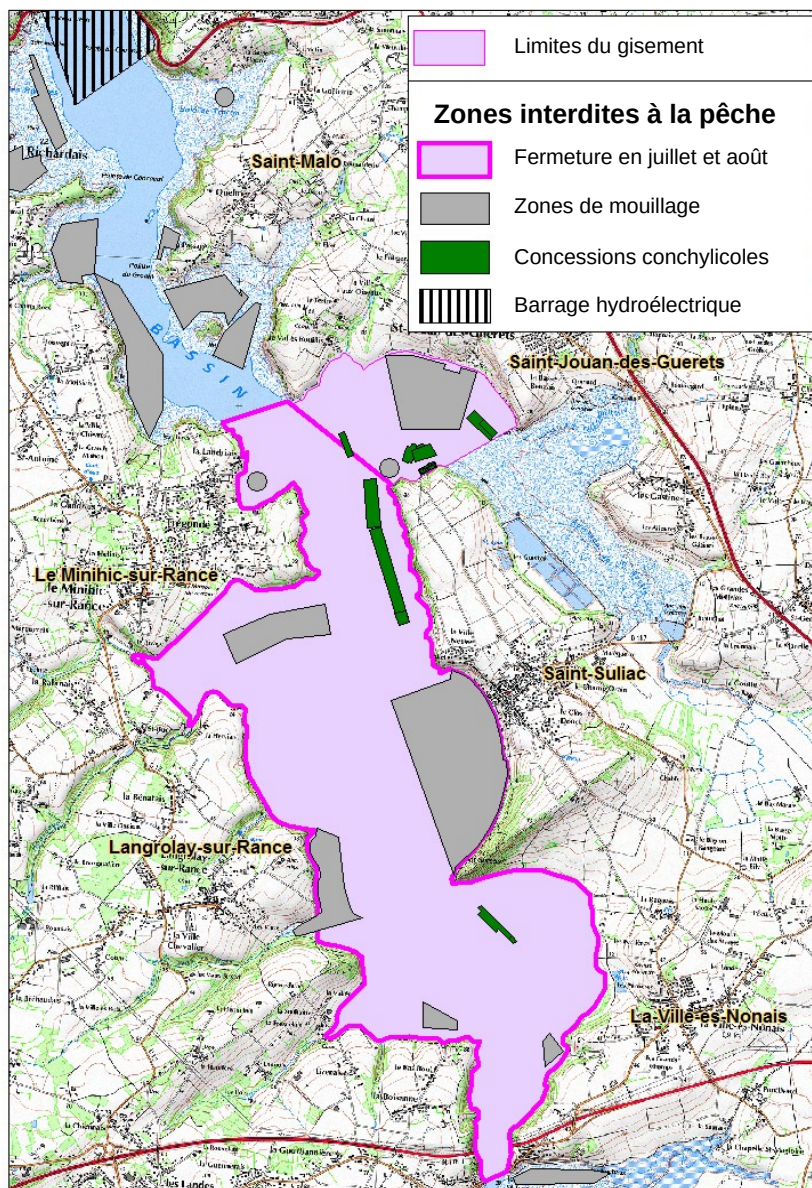
Coquillages	Taille minimale	Quota de capture
<b>Bivalves fousisseurs</b>		
Coque 	3 cm	300 (≈ 3 kg)
Palourde 	4 cm	150 (≈ 3 kg)
Praire 	4,3 cm	100 (≈ 3 kg)
Vénus 	2,8 cm	100 (≈ 3 kg)
<b>Bivalves non fousisseurs</b>		
Huître creuse 	5 cm	5 douzaines (≈ 5 kg)
Huître plate 	6 cm	5 douzaines (≈ 5 kg)
Moule 	4 cm	300 (≈ 3 kg)

### Outils autorisés pour la pêche des coquillages :

- Couteau à main longueur 20cm maximum
- Couteau à palourdes
- Trident de 10 cm maximum d'ouverture et de dents de longueur 5cm maximum
- Râteau non grillagé largeur maximum de 35cm, dents 10cm maximum

### Pour tous les engins autorisés :

Arrêté du Préfet de la Région Bretagne  
du 21 oct. 2013



Ces informations sont données sous réserve d'un classement sanitaire satisfaisant lors des jours de pêche

Pour plus d'informations :  
Délégation Mer et Littoral – 02 99 40 68 30

### Pêche des coques et palourdes :

- Interdite les dimanches -
- Interdite la nuit -
- Fermeture partielle du gisement en juillet et août (voir carte)

Respectez le travail des professionnels :  
ne pêchez pas à moins de **15 mètres**  
des concessions conchylicoles

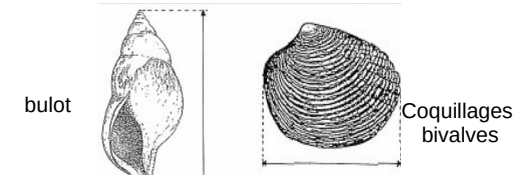
Circulation et stationnement  
des véhicules à moteur interdits  
sur le domaine public maritime

(L.321-9 Code Environnement)

**Stationnez sur les parkings prévus à cet effet**

**Pêche à pied de loisir :  
CONSOMMATION PERSONNELLE  
VENTE INTERDITE**

### Comment mesurer les tailles?



**NE PAS JETER SUR LA VOIE PUBLIQUE**