



Reconnaissance et Identification

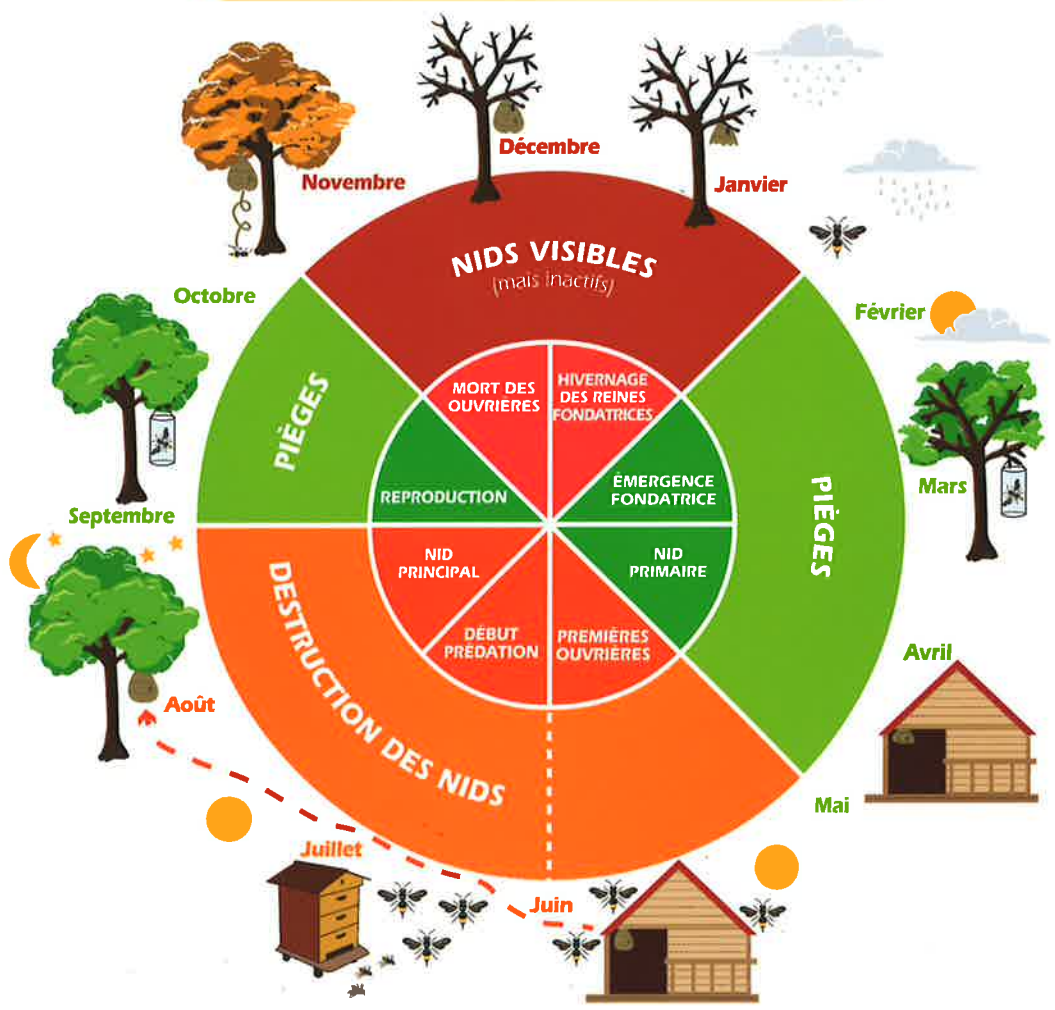
Le frelon asiatique est de couleur sombre avec une large bande jaune orangée au bout de son abdomen. Ses pattes sont également jaunes à leurs extrémités.

Le frelon commun se distingue par sa couleur jaune rousse tachée de noir. Il est plus grand que le frelon asiatique et son vol est bruyant.

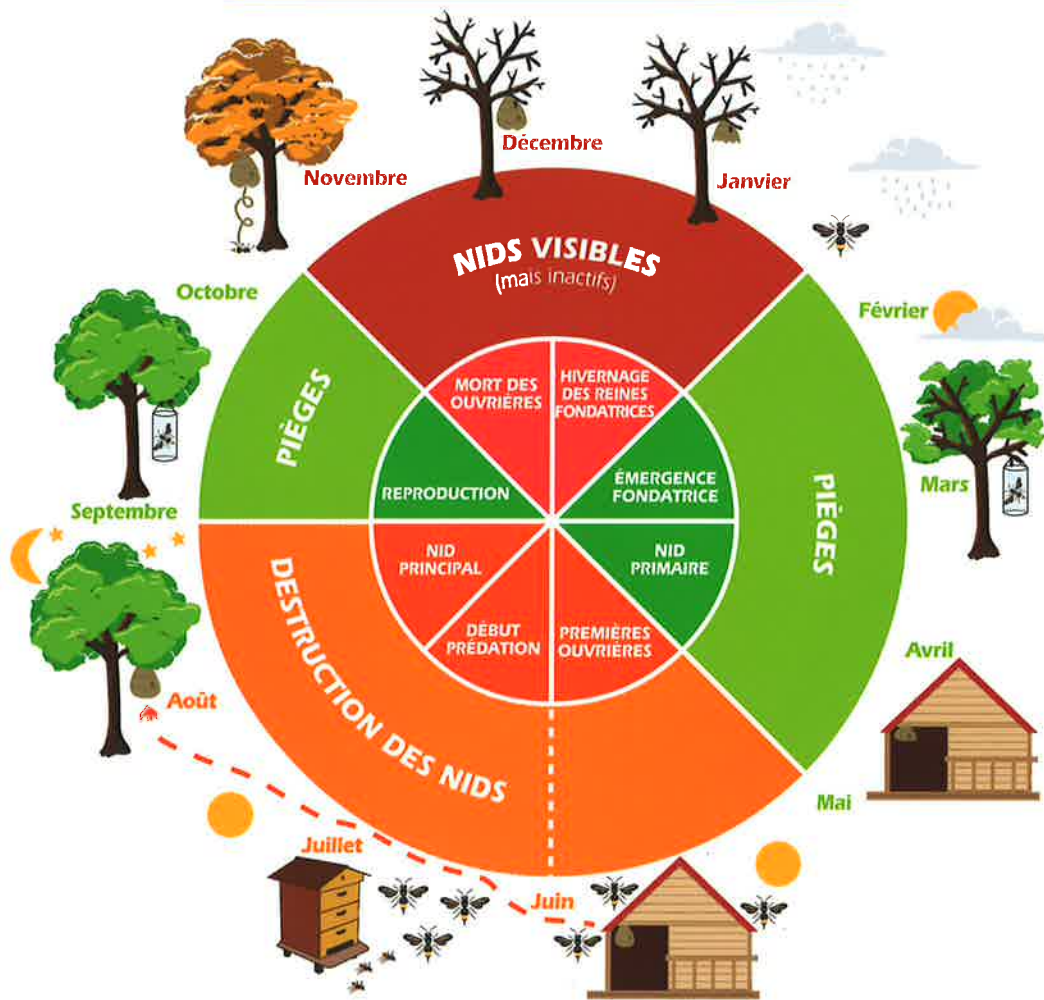
FRELON COMMUN
Vespa crabro - taille 2 à 4 cm

FRELON ASIATIQUE
Vespa velutina - taille 2 à 3 cm

Le Cycle du Frelon Asiatique



Le Cycle du Frelon Asiatique



Reconnaissance des nids

Le nid primaire

Quand ?

Avril à juin : chaque fondatrice ayant survécu à la période hivernale commence seule la construction de son nid

Où ?

Il est installé dans un lieu protégé : abri de jardin, auvent, carport, encadrement de fenêtre ou de porte, avancée de toit, grange, cache moineaux...

Caractéristiques ?

Forme sphérique, ouverture basale
Taille : 5 à 30 cm

Ce nid est quitté si l'emplacement ne convient plus (manque de place, dérangement) et ce lorsque les ouvrières seront en nombre suffisant.

Que faire ?

Contactez la FDGDON de votre département

Le nid définitif

Quand ? de Juin à décembre

Où ? Très souvent en hauteur dans les arbres mais attention, également signalés à hauteur d'homme, dans les haies, les murs, les toitures...

Caractéristiques ?

piriforme, ouverture latérale. Taille : 40 à 120 cm de haut. Ce nid peut contenir jusqu'à 2000 insectes

Que faire ?

Attention, ne pas intervenir seul. Contactez la FDGDON de votre département



Paroles de frelons !

Je suis découvert pour la première fois dans le sud ouest de la France en 2004. En Bretagne, mon premier nid est détecté en 2008.

Redoutable prédateur d'abeilles, je me nourris également de nombreux autres insectes (mouches, papillons, araignées, guêpes...), de sources de sucres (fruits, nectar, miel...), de viande, de poisson, de crevettes sur les étals des marchés !

Ma piqûre, si elle est douloureuse, n'est pas plus dangereuse que celle d'une guêpe SAUF pour les personnes sensibles et allergiques au venin d'hyménoptères qui doivent être très prudentes.

N'approchez pas mon nid à moins de 5 m sous peine de subir l'attaque de l'essaim.

Je ne projette pas de venin en vol.

Ma colonie a une durée de vie annuelle. Mon nid ne sera pas réoccupé d'une année sur l'autre.

Je suis une espèce diurne et regagne mon nid tous les soirs. Je ne suis pas attiré par la lumière en soirée contrairement au frelon européen.



Que faire après la détection d'un nid de frelons asiatiques ?

LE SIGNALEMENT EST IMPERATIF !

1

J'appelle la FDGDON de mon département

2

La FDGDON procède à l'authentification du signalement

3

La FDGDON vous conseille sur l'organisation de la destruction et les possibilités d'accompagnement financier.



Ne jamais entreprendre seul la destruction d'un nid. Cette démarche est très dangereuse et doit être réalisée par un professionnel.

Contacts :

FGDON 22	Ploufragan	02 96 01 37 90	fgdon22@gds-bretagne.fr
FGDON 29	Pleyben	02 98 26 72 12	accueil@fdgdon29.com
FGDON 35	Rennes	02 23 48 26 32	secretariat@fdgdon35.fr - www.fgdon35.fr
FGDON 56	Vannes	02 97 69 28 70	accueil@fdgdon56.fr

